



ISO 9001:2008 / KS A 9001:2008
ISO 14001:2004 / KS A 14001:2004



小型精密～2500トンまでの広範囲に渡る 金型製作!
(インジェクション金型 & ダイキャスティング金型)

ShinChoon Co., Ltd.

会社案内



5面加工門形マシニングセンタ 4100*2200*1100

 **SHINCHOON Co., Ltd.**

目次

ご挨拶

経営方針

会社概要

沿革 & 主要取引先

従業員構成比

年商累計

主要設備目録

設備写真リスト 1, 2

製品写真/ 射出成形品 1, 2, 3

製品写真 / ダイキャスト品 1, 2

認証取得現況

航空写真 LOCATION MAP



5面加工門形マシニングセンタ
3100*2700*1100



3次元測定器

ご挨拶

いつもご愛顧頂き厚く御礼申し上げます。

弊社は 1998年11月23日設立のWONCHANGエンジニアリングという金型製造及び貿易会社を母体に発展を繰り返して今日に至りました。

急変する金型産業の環境変化と共にお客様の多様な要求により一層高品質のサービスに全うするためにWONCHANGエンジニアリングから金型部を分離、金型専門製造会社として信賻株式会社(シンチュン)を設立、現在に至っております。

弊社は金型分野に於いて日本と韓国の豊富な知識と現場経験及び、蓄積されたノウハウを土台に金型製作に挑んでおります。これからも顧客満足という社訓に相応しく忠実に最善の企業努力をお約束致します。

経営方針

1. 顧客優先主義

弊社は顧客満足を最優先と位置付け、お客様がより大きな満足と喜びを得られますように最善を尽くしております。

弊社は品質向上、納期遵守、ご満足頂けるコストメリットの実現を目指し顧客の欲求にお応えするため、設計、製作、トライ及びメンテナンスに至るまで、すべての工程に細心な配慮で対応いたします。また、弊社は海外取引が多い関係で多様な言語を駆使できる社員を採用しており、お客様が不便を感じることはないよう、今後も努力を続けて参ります。

2. 新概念導入

既存の固定観念にとらわれず、新たな技術及び経営技法を導入し、常に業界を先導できる企業になれるよう努力します。また、目まぐるしく変化する技術革新に対応するため、新技術、新設備の導入及び社員教育にも全力を注いで参ります。

3. 自立性

顧客との緊密な信頼関係を形成し、相互間の信頼を土台に緊張感の維持や迅速な業務遂行をお約束致します。



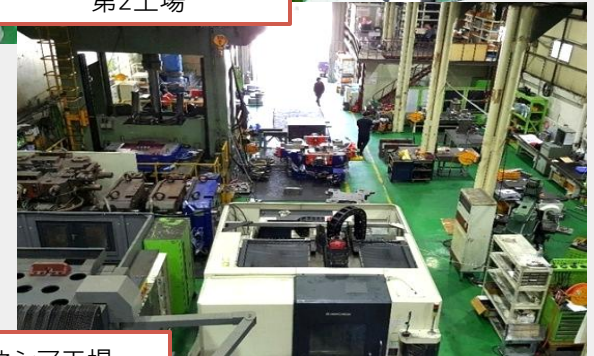
会社概要

会 社 名	信賻株式会社 (SHIN CHOON CO., LTD)
本 社 工 場	京畿道 軍浦 (グンポ)市 山本路 48GIL 54番地 TEL:+82-31-451-7001~2, 5 FAX:+82-31-451-7003 射出成型:E-mail: shinchoon_c@shinchoon.co.kr ダイカスト:E-mail: shinchoon_b@shinchoon.co.kr
第 2 工 場	京畿道 軍浦 (グンポ)市 山本路 48GIL 52-19番地 TEL:+82-31-451-7001~2, 5 FAX:+82-31-451-7003
インドネシア工場	PT.HM INDUSTRIES INDONESIA KAWASAN INDUSTRY KIIC JL, MALIG IV LOT K-1d, SAKALUYU, KECAMATAN TELUL, JAMBE, KARAWANG 41361, INDONESIA. TEL:+6221-8911-7140 FAX:+6221-8911-7174 E-mail: shinchoon_b@shinchoon.co.kr
設 立 年 度	1998年 11月
資 本 金	40,000,000円 (日本円)
年 商	738,000,000円 (日本円) (2016年度末 決算)
代 表 者	代表取締役社長 / 洪 鐘 和 (ホン、ジョンファ)
事 業 内 容	プラスチック成形金型、ダイキャスト型製造
HOME PAGE	www.shinchoon.co.kr
従 業 員 数	53名 (本社:37名、インドネシア工場:16名)

本社工場



第2工場



インドネシア工場



会社沿革

1998年11月	金型製造及び貿易会社 WONCHANG(ウオンチャン) エンジニアリング設立
2002年08月	SHINCHOON(シンチュン)株式会社に社名変更、株式会社に改組
2006年06月	熊本所在 (株)YAMAHA 船舶及びモーターボート用部品における金型製作協力会社として口座開設
2010年01月	信贖株式会社 インドネシアに新会社設立 (株)HMI (PT.HM INDUSTRIES INDONESIA)
2012年02月	韓国所在 (株)東西機工の金型製作協力会社として登録
2015年01月	KOIDE INDIAの金型製作協力会社として口座開設
2016年03月	信贖(株)/SHINCHOON(シンチュン)規模拡張により第2工場稼動開始

主要取引先

- YAMAHA (JAPAN)
- KOIDE CO., LTD. (JAPAN)
- GIFU SEIKI KOGYO CO., LTD. (JAPAN)
- CAP CO., LTD (JAPAN)
- MAEDA ENG. (JAPAN)
- PT.HM INDUSTRIES INDONESIA (INDONESIA)
- HYUNDAI-KIA MOTORS CO., LTD (KOREA)
- DONGSEO MACHINE & TOOL CO., LTD (KOREA)



他各社 無順。

従業員数(53名)

(Update:2016年 12月 1日)

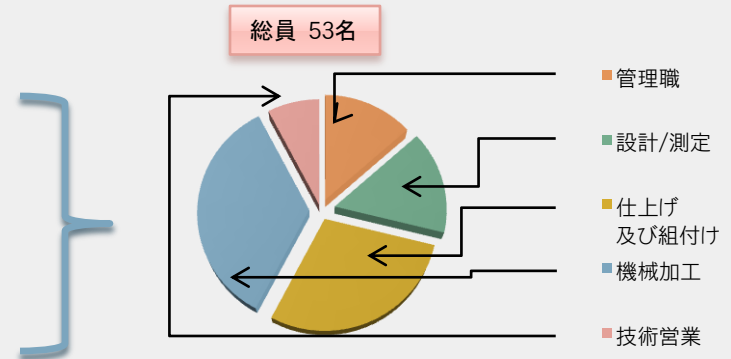
本社 業務別構成比

管理職	設計/測定	仕上げ 及び組付け	機械加工	技術営業
4	6	12	13	2
総員 : 37 名				

インドネシア工場 業務別構成比

管理職	設計/測定	仕上げ 及び組付け	機械加工	技術営業
2	2	5	5	2
総員 : 16 名				

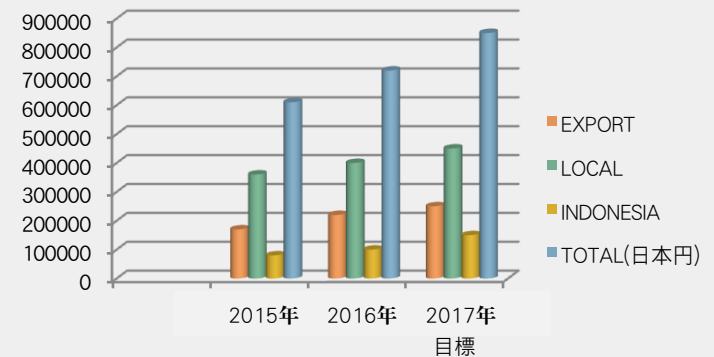
総員 53名



年商累計

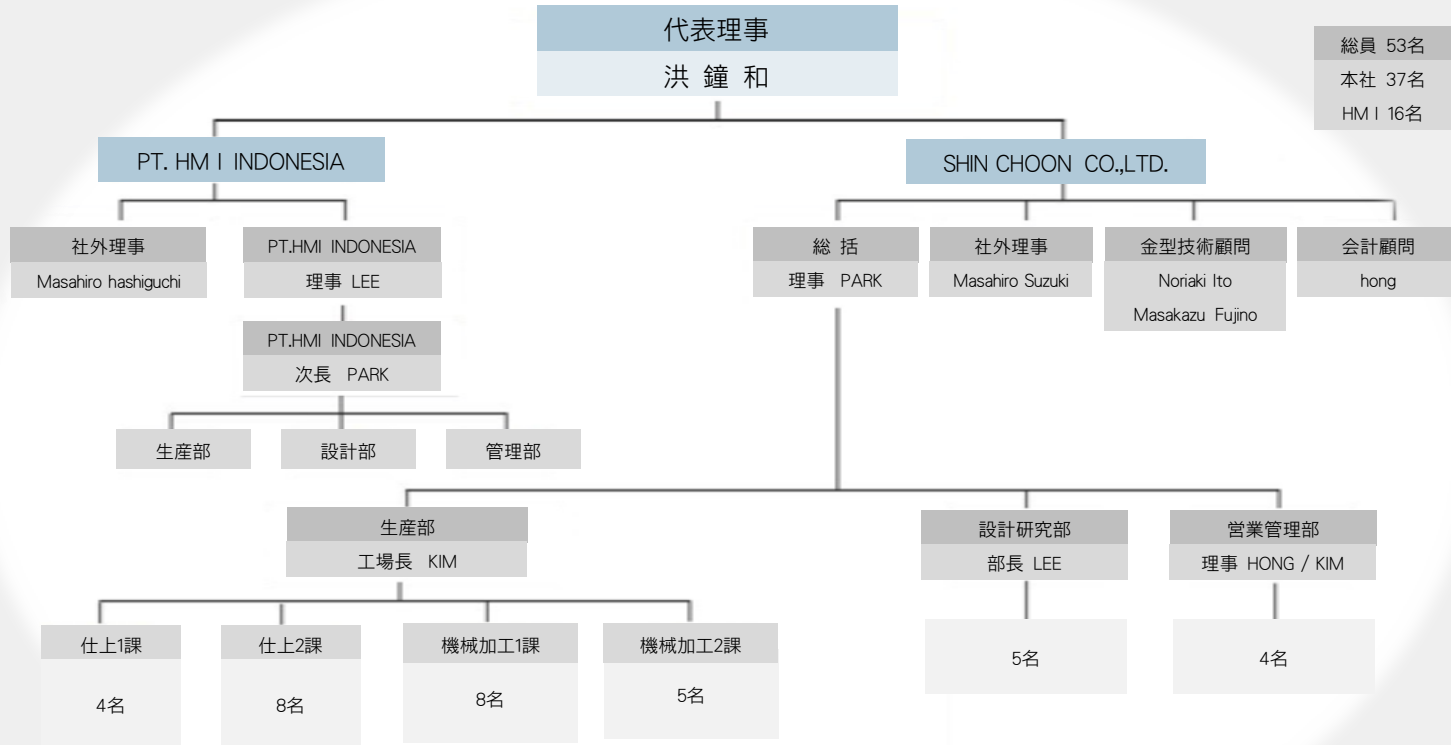
単位:千円

年商構成比	2015年	2016年	2017年 目標
EXPORT	220,000	226,000	250,000
LOCAL	400,000	402,000	450,000
INDONESIA	100,000	110,000	150,000
TOTAL (日本円)	720,000	738,000	850,000



組織図

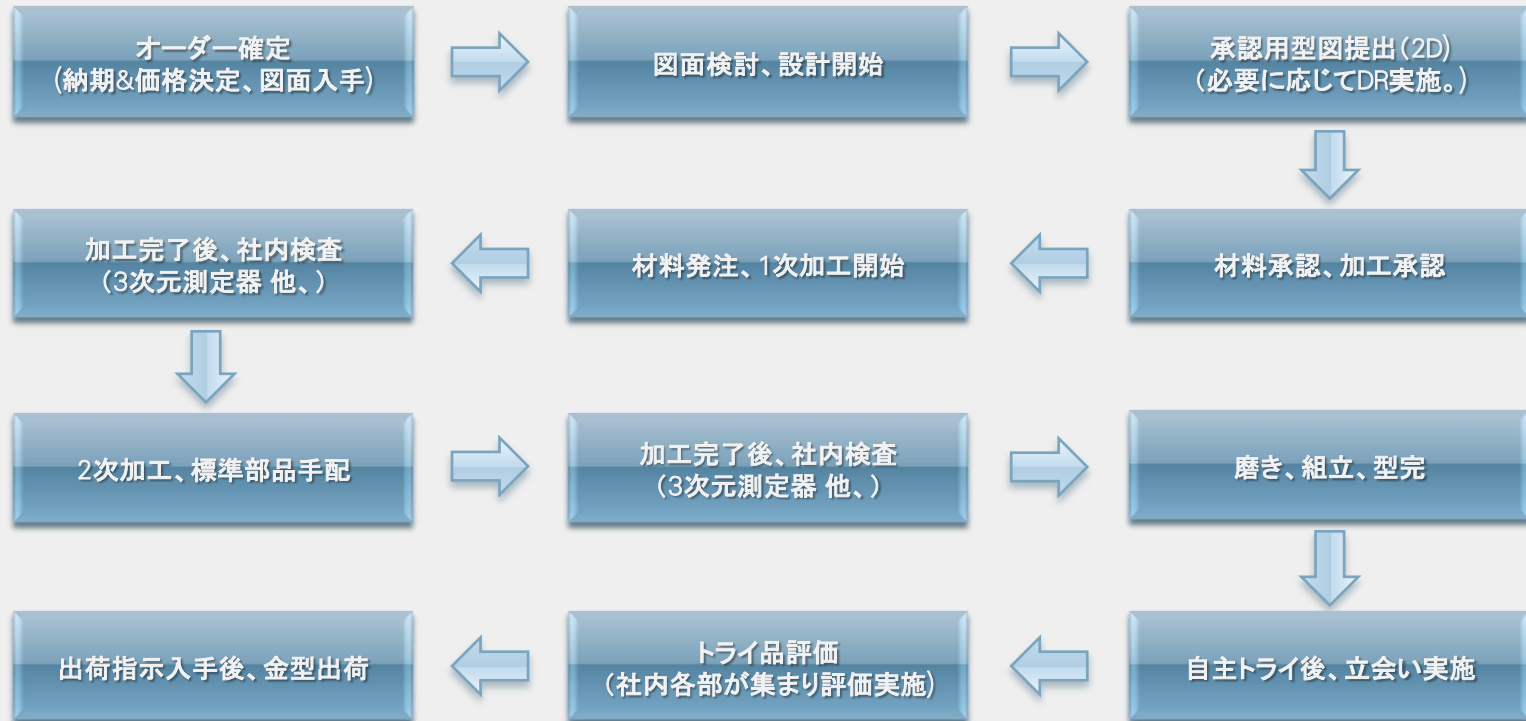
組織図



総員 53名
本社 37名
HM I 16名

工程プロセス

弊社の強みとしては5面加工門形マシニング/2台の導入により、型板の縦/横ぐり5面形状加工が容易になりました。それにより、工期の短縮が大幅に実現でき、コストパフォーマンスにも役立っております。

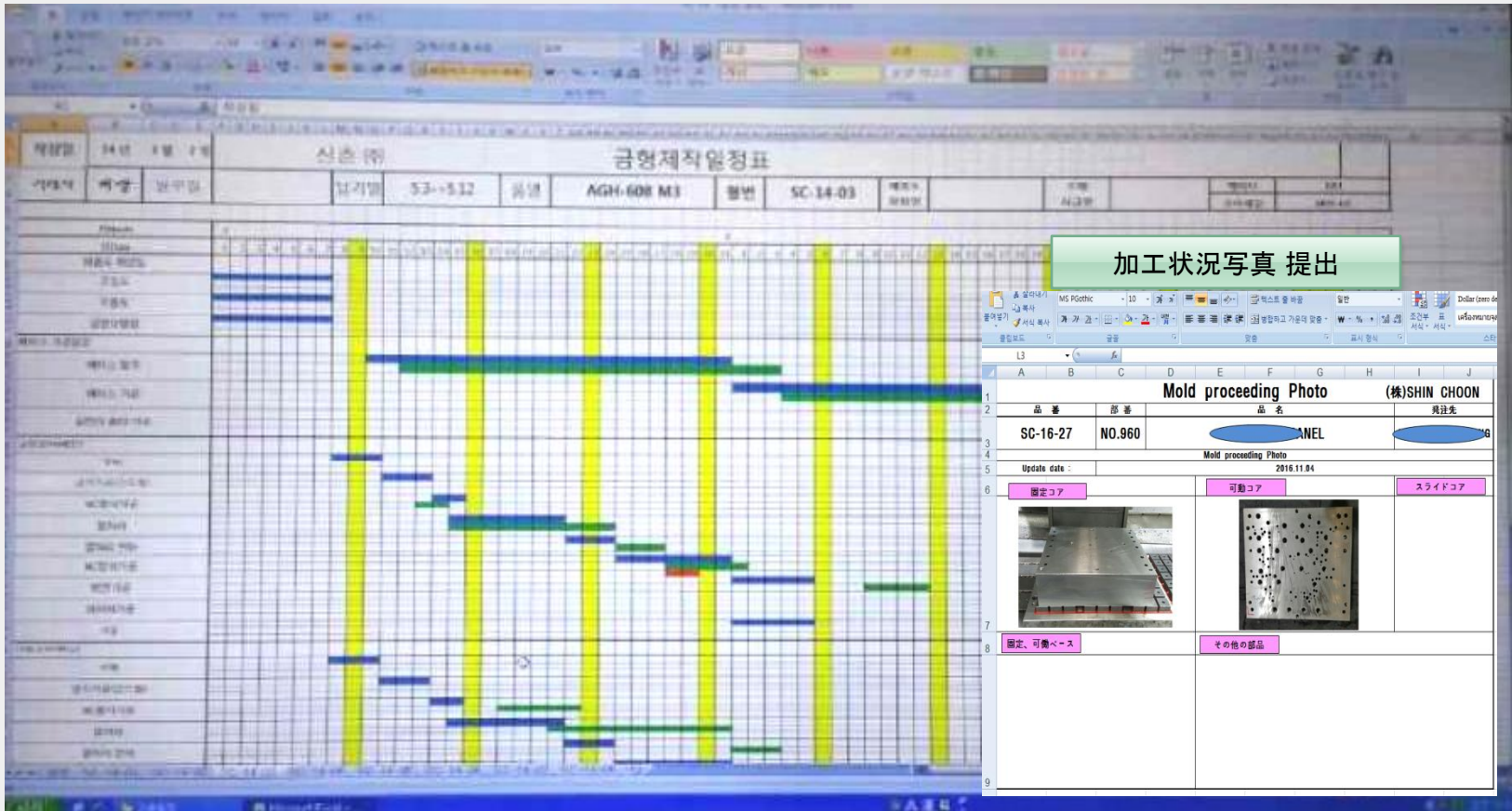


また、型完前後は自主的に3次元測定器を用いた型検査を行っており、型寸測定表はお客様仕様でも弊社独自のフォーマットでも型出荷前までにはレポートとして提出させて頂いております。今後ともに金型精度向上の為、充実且つ徹底した管理をお約束致します。



進捗状況表提出

加工状況進捗表 提出

毎週1~2回の頻度で進捗状況表と進捗写真を提出。お客様とリアルタイムに情報共有致しております。
 (お客様仕様による進捗表への書き込みも承っておりますのでどうぞお申し付け下さい。)



The main image shows a Gantt chart for 'Mold proceeding Photo' with various task bars in blue and green. A detailed inset table is shown on the right:

Mold proceeding Photo (株)SHIN CHOON			
品番	部番	品名	発注先
SC-16-27	NO.960	ANEL	
Mold proceeding Photo			
Update date: 2016.11.04			
固定コア	可動コア	スライドコア	
			
固定、可動ベース	その他の部品		

現在使用中の進捗リストと進捗写真のサンプルです。

主要設備目録

NAME	DESCRIPTION & SPECIFICATION	QTY	
開発ソフトウェア	3D UNI GRAPHICS UX3	3	
	2D AUTOCAD 2012	3	
	WORK NC V17(CAM)	2	
	NC BRAIN(2D-CAM)	3	
	ANYCASTING S/W ADVISER ver 6.0 (流動解析プログラム)	1	
3次元測定器	VICTOR 3次元測定機 (大型), ミットヨ 3次元測定器 (小型)	2	
マシニングセンター 12台	KAFO 門形マシニングセンター 5面形状加工機 (27号機)	3100 x 2700 x 1100	1
	KAFO 門形マシニングセンター 5面形状加工機 (22号機)	4100 x 2200 x 1100	1
	HWACHEON マシニングセンター SIRIUS 1250 (12.5号機)	2800 x 1250 x 780	1
	HWACHEON マシニングセンター SIRIUS 850 (8.5号機)	2000 x 850 x 750	1
	DOOSAN マシニングセンター NEW REVO 700 (7号機)	1800 x 700 x 700	1
	HWACHEON マシニング高速加工機 SIRIUS S 650	1600 x 600 x 600	2
	HWACHEON マシニングセンター SIRIUS 650	1600 x 650 x 600	2
	DOOSAN マシニングセンター Mynx 650/50 (6.5号機)	1600 x 650 x 600	2
	HWACHEON 自動電極加工機 (SMART UAX)	1020 x 600 x 600	1
	高速加工システム 装置 (30,000 rpm)	1020 x 600 x 600	1
ダイスポM/C	ABESEIKI DIE SPOTTING CDS-2520-200S 500TON	1	
放電加工機 M/C	MAKINO CNC E.DNC 85W MGE (大型)	1400 x 900 x 500	1
	MAKINO CNC E.DNC 85 MGF (中型)	1100 x 750 x 450	1
ワイヤーカットM/C	DOOSAN WIRE-CUT EDM NW800 2(大型)	800 x 550 x 340	1
	SODIC WIRE-CUT AQ750L(中型)	500 x 750 x 300	1
汎用機	HWACHEON 旋盤加工機		2
	HWACHEON ミーリングマシーン		3
	KUMHO 成形研削機		1
	AICHI-OKUMA ラジアルマシーン (2500)		1
	工具グラインダー及びセンタードリル		1
ホイス	ホイス (20トン)		3
	ホイス (15トン)		3
	ホイス (7.5トン)		5

主要設備-1



KAFO/5面加工門形マシニング(27号機)



KAFO/5面加工門形マシニング(22号機)



MACHINING CENTER (12.5号機)



MACHINING CENTER (8.5号機)



MACHINING CENTER (7号機)



MACHINING CENTER (6.5号機)



MACHINING CENTER (6.5号機)



MACHINING CENTER (6.5号機)



MACHINING CENTER (6号機)

主要設備-2



MACHINING CENTER (6号機)



E.DNC 85 MGE (中型)



E.DNC 85W MGF (大型)



DOOSAN WIRE-CUT EDM(大型)



SODIC WIRE-CUT AQ750L(中型)



AICHI-OKUMA ラジアルマシーン



ABESEKI DIE SPOTTING 500TON



DUKIN VICTOR 3次元測定器(大型)

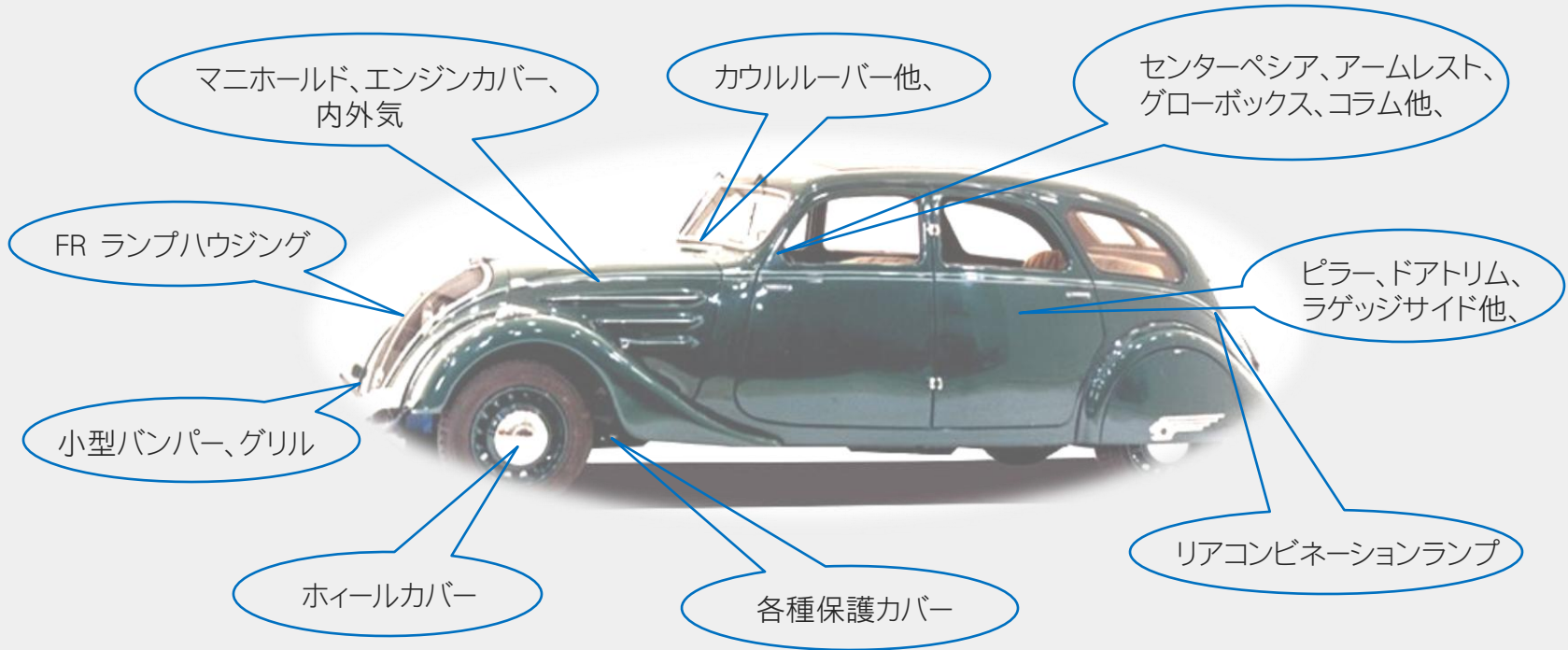


自動電極加工機 (SMART UAX)

主要製作品

射出成形品

射出成形自動車部品製作実績

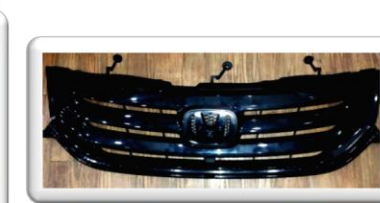


***自動車部品製作実績メーカー名: TOYOTA、HONDA、NISSAN、SUZUKI、MATSUDA、DAIHATSU、HYUNDAI、KIA、他。。。{無順}

主要製作品-1

弊社製作サンプルの一例

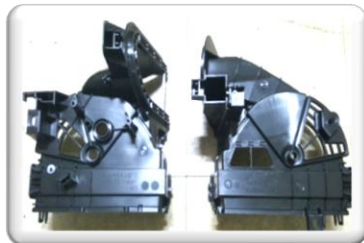
射出成形品



主要製作品-2

弊社製作サンプルの一例

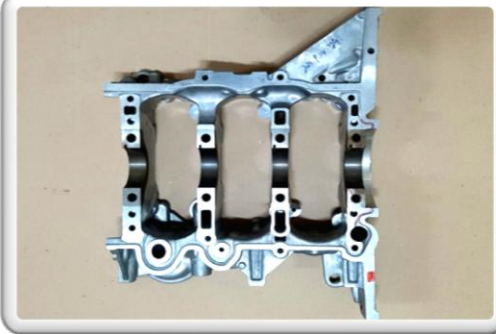
射出成形品



主要製作品-3

弊社製作サンプルの一例

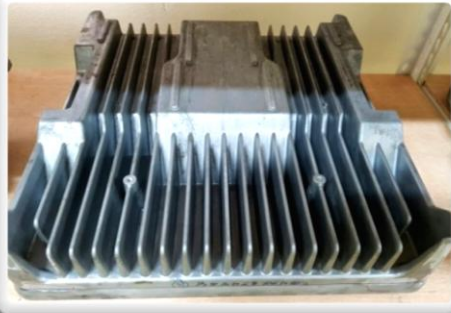
高圧ダイキャスト製品



主要製作品-4

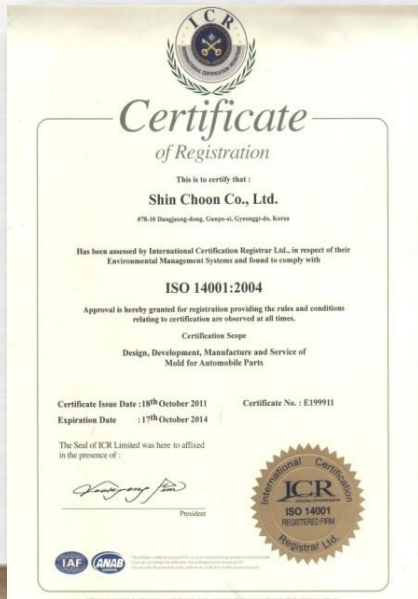
弊社製作サンプルの一例

高圧ダイキャスト製品

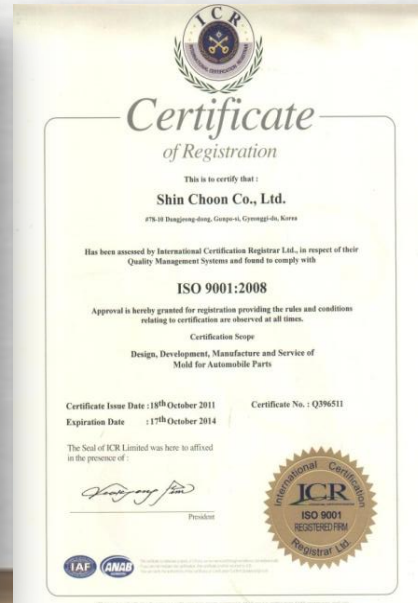


認証取得現況

ISO 9001:2008 / KS A 9001:2008
 ISO 14001:2004 / KS A 14001:2004
 CLEAN事業場認定書獲得 (2015.7.27) 韓国雇用労働部/韓国産業安全保険公団



ISO14001
 環境経営システム
 認定書



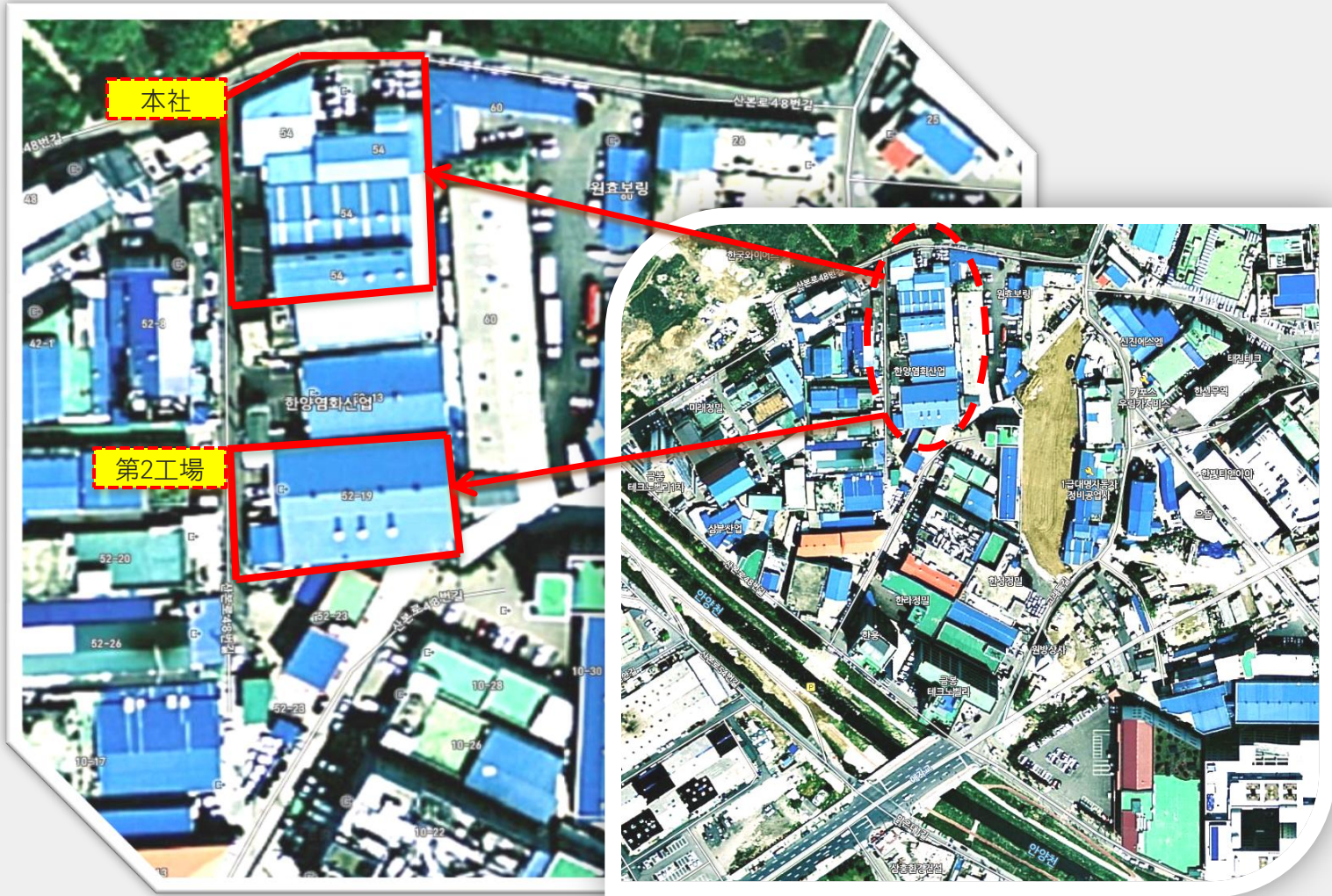
ISO9001
 品質経営システム
 認定書



韓国雇用労働部
 クリーン事業場
 認定書

航空写真 LOCATION MAP

ゲンポ地区



本社 京畿道 軍浦市 山本路 48道 54番地
第2工場 京畿道 軍浦市 山本路 48道 52-19番地