



ISO 9001:2008 / KS A 9001:2008
ISO 14001:2004 / KS A 14001:2004



(ダイキャスト金型 & インジェクション金型)

会 社 案 内



5面加工門形マシニングセンタ 4100 * 2700 * 1200

目次

ご挨拶
 経営方針
 会社概要
 沿革 & 主要取引先
 従業員構成比
 年商累計
 主要設備目録
 設備写真リスト 1, 2, 3
 製品写真/ 射出成形品 1, 2, 3
 製品写真/ ダイキャスト品 1, 2
 認証取得現況
 航空写真 LOCATION MAP



5面加工門形マシニングセンタ
 3100 * 2700 * 1100



3次元 測定器

ご挨拶

いつもご愛顧頂き厚く御礼申し上げます。

弊社は 1998年11月23日設立のWONCHANGエンジニアリングという金型製造及び貿易会社を母体に発展を繰り返えして今日に至りました。

急変する金型産業の環境変化と共にお客様の多様な要求により一層高品質のサービスに全うするためにWONCHANGエンジニアリングから金型部を分離、金型専門製造会社として信賻株式会社(シンチュン)を設立、現在に至っております。

弊社は金型分野に於いて日本と韓国の豊富な知識と現場経験及び、蓄積されたノウハウを土台に金型製作に挑んでおります。

これからも顧客満足という社訓に相応しく忠実に最善の企業努力をお約束致します。

経営方針

1. 顧客優先主義

弊社は顧客満足を最優先と位置付け、お客様がより大きな満足と喜びを得られますように最善を尽くしております。

弊社は品質向上、納期遵守、ご満足頂けるコストメリットの実現を目指し顧客の欲求にお応えするため、設計、製作、トライ及びメンテナンスに至るまで、すべての工程に細心な配慮で対応いたします。また、弊社は海外取引が多い関係で多様な言語を駆使できる社員を採用しており、お客様が不便を感じることはないよう、今後も努力を続けて参ります。

2. 新概念導入

既存の固定観念にとらわれず、新たな技術及び経営技法を導入し、常に業界を先導できる企業になれるよう努力します。

また、目まぐるしく変化する技術革新に対応するため、新技術、新設備の導入及び社員教育にも全力を注いで参ります。

3. 自立性

顧客との緊密な信頼関係を形成し、相互間の信頼を土台に緊張感の維持や迅速な業務遂行をお約束致します。

会社概要

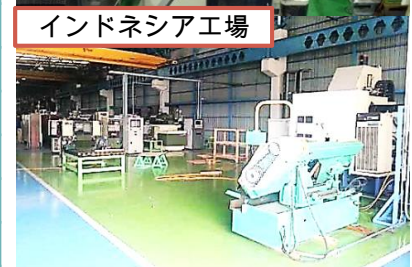
会社名	信賻株式会社 (SHIN CHOON CO., LTD)
本社工場	京畿道 軍浦 (グンポ) 市 山本路 48GIL 54番地 TEL : +82-31-451-7001~2, 5 FAX : +82-31-451-7003 E-mail: shinchoon_b@shinchoon.co.kr
第2工場	京畿道 軍浦 (グンポ) 市 山本路 48GIL 52-19番地 TEL : +82-31-451-7001~2, 5 FAX : +82-31-451-7003
インドネシア工場	PT.HM INDUSTRIES INDONESIA KAWASAN INDUSTRY KIIC JL, MALIG IV LOT K-1d, SAKALUYU, KECAMATAN TELUL, JAMBE, KARAWANG 41361, INDONESIA. TEL:+6221-8911-7140 FAX:+6221-8911-7174 E-mail: shinchoon_b@shinchoon.co.kr
設立年度	1998年 11月
資本金	40,000,000円 (日本円)
年商	738,000,000円 (日本円) (2016年度末 決算)
代表者	代表取締役社長 / 洪 鐘 和 (ホン、ジョンファ)
事業内容	ダイカスティング型製造
HOME PAGE	www.shinchoon.co.kr
従業員数	51名 (本社 : 35名、 インドネシア工場 : 16名)



本社工場



第2工場



インドネシア工場

会社沿革

1998年11月	金型製造及び貿易会社 WONCHANG(ウォンチャン) エンジニアリング設立
2002年08月	SHINCHOON(シンチュン)株式会社に社名変更、株式会社に改組
2006年06月	熊本所在 (株)YAMAHA 船舶及びモーターボート用部品における金型製作協力会社として口座開設
2010年01月	信賻株式会社 インドネシアに新会社設立 (株)HMI (PT.HM INDUSTRIES INDONESIA)
2012年02月	韓国所在 (株)東西機工の金型製作協力会社として登録
2015年01月	KOIDE INDIAの金型製作協力会社として口座開設
2016年03月	信賻(株)/SHINCHOON(シンチュン)規模拡張により第2工場稼働開始

主要取引先

- YAMAHA (JAPAN)
- KOIDE CO., LTD. (JAPAN)
- CAP CO., LTD (JAPAN)
- MAEDA ENG. (JAPAN)
- PT.HM INDUSTRIES INDONESIA (INDONESIA)
- HYUNDAI-KIA MOTORS CO., LTD (KOREA)
- DONGSEO MACHINE & TOOL CO., LTD (KOREA)

従業員数(51名)

(Update : 2017年 12月 1日)

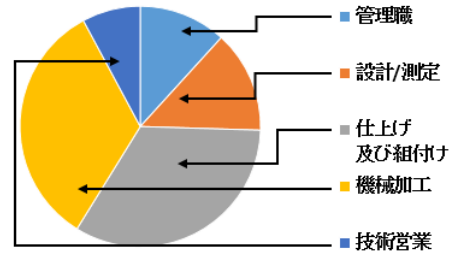
本社 業務別構成比

管理職	設計/測定	仕上げ 及び組付け	機械加工	技術営業
4	5	12	12	2
総員 : 35名				

インドネシア工場 業務別構成比

管理職	設計/測定	仕上げ 及び組付け	機械加工	技術営業
2	2	5	5	2
総員 : 16名				

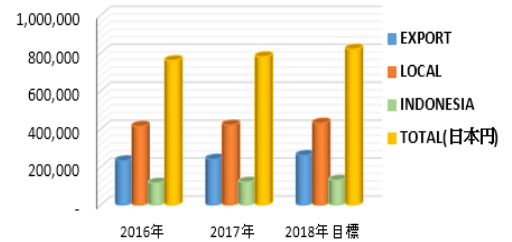
総員 51名



年商累計

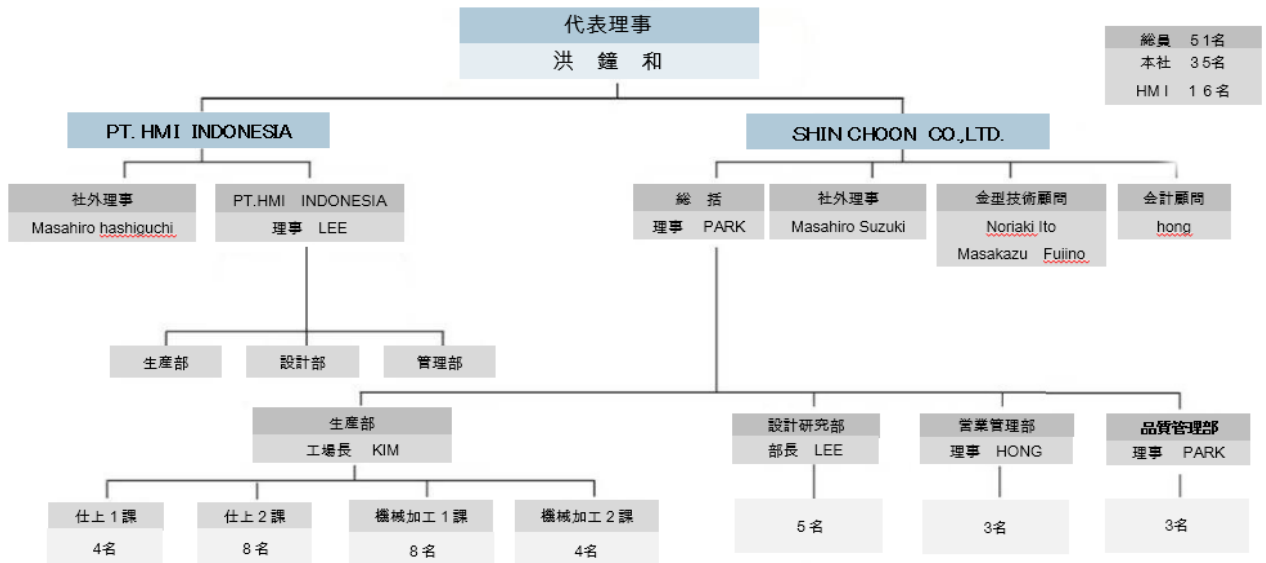
単位:千円

年商構成比	2016年	2017年	2018年目標	
信販	EXPORT	232,000	240,000	260,000
	LOCAL	413,000	420,000	430,000
INDONESIA	115,000	120,000	130,000	
TOTAL (日本円)	760,000	780,000	820,000	



組織図

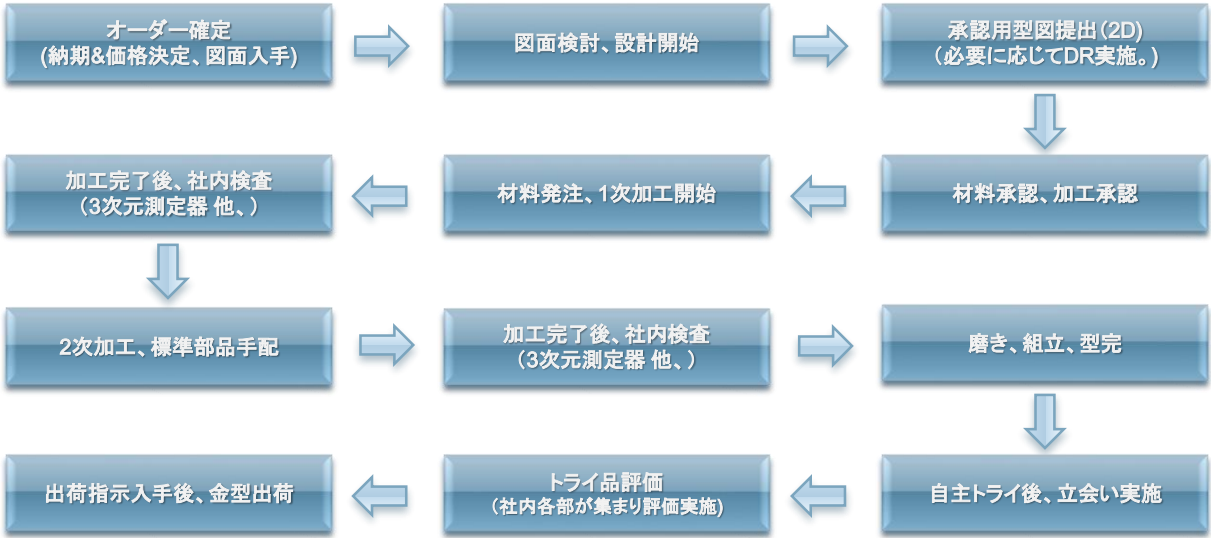
組織図



総員 51名
本社 35名
HMI 16名

工程プロセス

弊社の強みとしては 5面加工門形マシニング/2台の導入により、型板の縦/横ぐり5面形状加工が容易。それにより、工期の短縮が大幅に実現でき、コストパフォーマンスにも役立っております。



型完前後は自主的に3次元測定器を用いた型検査を行っており、型寸測定表はお客様仕様でも弊社独自のフォーマットでも型出荷前までにはレポートとして提出させて頂いております。今後ともに金型精度向上の為、充実且つ徹底した管理をお約束致します。

進捗状況表提出

加工状況進捗表 提出 毎週1~2回の頻度で進捗状況表と進捗写真を提出。お客様とリアルタイムに情報共有致しております。(お客様仕様による進捗表への書き込みも承っておりますのでどうぞお申し付け下さい。)

The image shows a Gantt chart on the left with various colored bars representing task durations. On the right is a 'Mold proceeding Photo' report form with the following details:

品番	部番	品名	株注先
SC-16-27	NO.960	ANEL	
Mold proceeding Photo			
Update date: 2016.11.04			
固定コア	可動コア	スライダコア	
固定、可動へース	可動機の部品		

現在使用中の進捗リストと進捗写真のサンプルです。

主要設備目録

NAME	DESCRIPTION & SPECIFICATION	QTY	
開発ソフトウェア	3D UNI GRAPHICS UX3	3	
	2D AUTOCAD 2012	3	
	WORK NC V17(CAM)	2	
	NC BRAIN(2D-CAM)	5	
	POWER MILL	2	
3次元測定器	ANYCASTING S/W ADVISER ver 6.0 (流動解析プログラム)	1	
	VICTOR 3次元測定機 (大型)	1	
マシニングセンター 12台	KAFO 門形マシニングセンター 5面形状加工機 (27号機)	3100 x 2700 x 1100	1
	KAFO 門形マシニングセンター 5面形状加工機 (22号機)	4100 x 2200 x 1100	1
	HWACHEON マシニングセンター SIRIUS 1250 (12.5号機)	2800 x 1250 x 780	1
	HWACHEON マシニングセンター SIRIUS 850 (8.5号機)	2000 x 850 x 750	1
	DOOSAN マシニングセンター NEW REVO 700 (7号機)	1800 x 700 x 700	1
	HWACHEON マシニング高速加工機 SIRIUS S 650	1600 x 600 x 600	2
	HWACHEON マシニングセンター SIRIUS 650	1600 x 650 x 600	2
	DOOSAN マシニングセンター Mynx 650/50 (6.5号機)	1600 x 650 x 600	2
	HWACHEON 自動電極加工機 (SMART UAX)	1020 x 600 x 600	1
	高速加工システム 装置 (30,000 rpm)	1020 x 600 x 600	1
ダイスポM/C	ABESEIKI DIE SPOTTING CDS-2520-200S	500TON	1
放電加工機 M/C	MAKINO CNC E.DNC 85W MGE (大型)	1400 x 900 x 500	1
	MAKINO CNC E.DNC 85 MGF (中型)	1100 x 750 x 450	1
	MAKINO CNC E.DNC 32 MGE (小型)	800 x 560 x 220	1
ワイヤーカットM/C	DOOSAN WIRE-CUT EDM NW8002 (大型)	800 x 550 x 340	1
	SODIC WIRE-CUT AQ750L (中型)	500 x 750 x 300	1
	MITSUBISHI WIRE-CUT SX20 (小型)	500 x 350 x 250	1
GUNDRILL	KOREA GUNDRILL (KEG-1000)	3120 x 5270	1
汎用機	HWACHEON 旋盤加工機		2
	HWACHEON ミーリングマシーン		3
	KUMHO 成形研削機		1
	AICHI-OKUMA ラジアルマシーン (2500)		1
	工具グラインダー及びセンタードリル		1
ホイスト	ホイスト (20トン)		1
	ホイスト (15トン)		2
	ホイスト (2.8トン)		5

主要設備 - 1



KAFO/5面加工門形マシニング(27号機)



KAFO/5面加工門形マシニング(22号機)



MACHINING CENTER (12.5号機)



MACHINING CENTER (8.5号機)



MACHINING CENTER (7号機)



MACHINING CENTER (6.5号機)



MACHINING CENTER (6.5号機)



MACHINING CENTER (6.5号機)

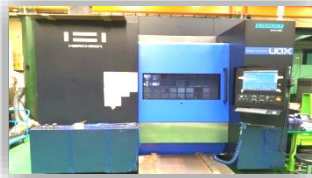


MACHINING CENTER (6号機)

主要設備 - 2



MACHINING CENTER (6号機)



自動電極加工機 (SMART UAX)



AICHI-OKUMA ラジアルマシーン



DOOSAN WIRE-CUT EDM(大型)



SODIC WIRE-CUT AQ750L(中型)



MITSUBISHI WIRE-CUT SX20(小型)



E.DNC 85 MGE (中型)



E.DNC 85W MGF (大型)



E.DNC 32 MGE (小型)



KOREA GUNDRILL (KEG-1000)



DUKIN VICTOR 3次元測定器(大型)

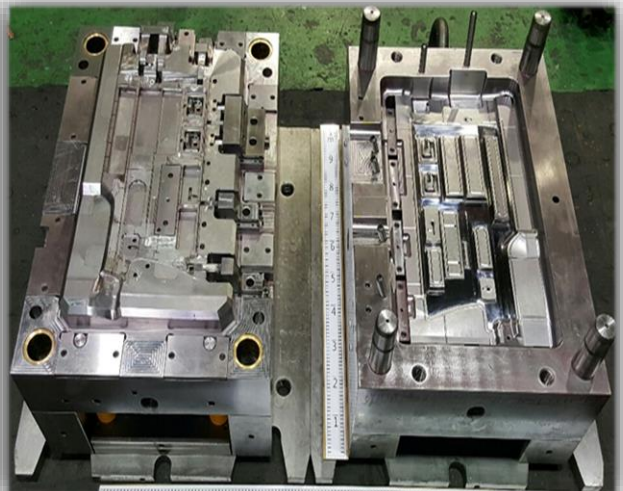
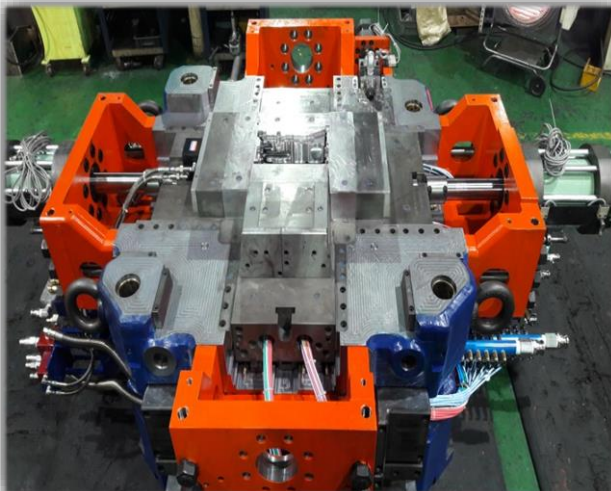


ABESEIKI DIE SPOTTING 500TON

金型写真

ダイカasting金型

インジェクション金型



主要製作品 - 1

弊社製作サンプルの一例

高圧ダイキャスト製品



主要製作品 - 2

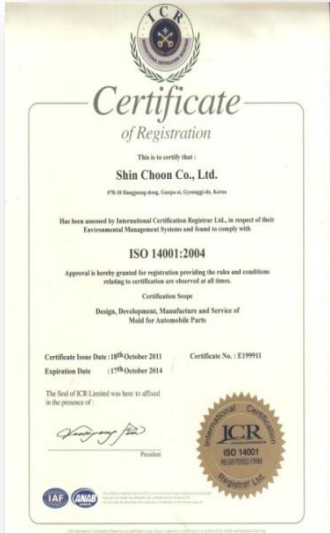
弊社製作サンプルの一例

射出成形品

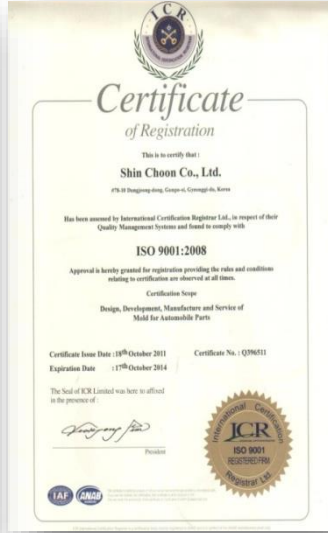


認証取得現況

ISO 9001:2008 / KS A 9001:2008
 ISO 14001:2004 / KS A 14001:2004
 CLEAN事業場認定書獲得 (2015.7.27) 韓国雇用労働部/韓国産業安全保険公団



ISO 14001
 環境経営システム
 認定書

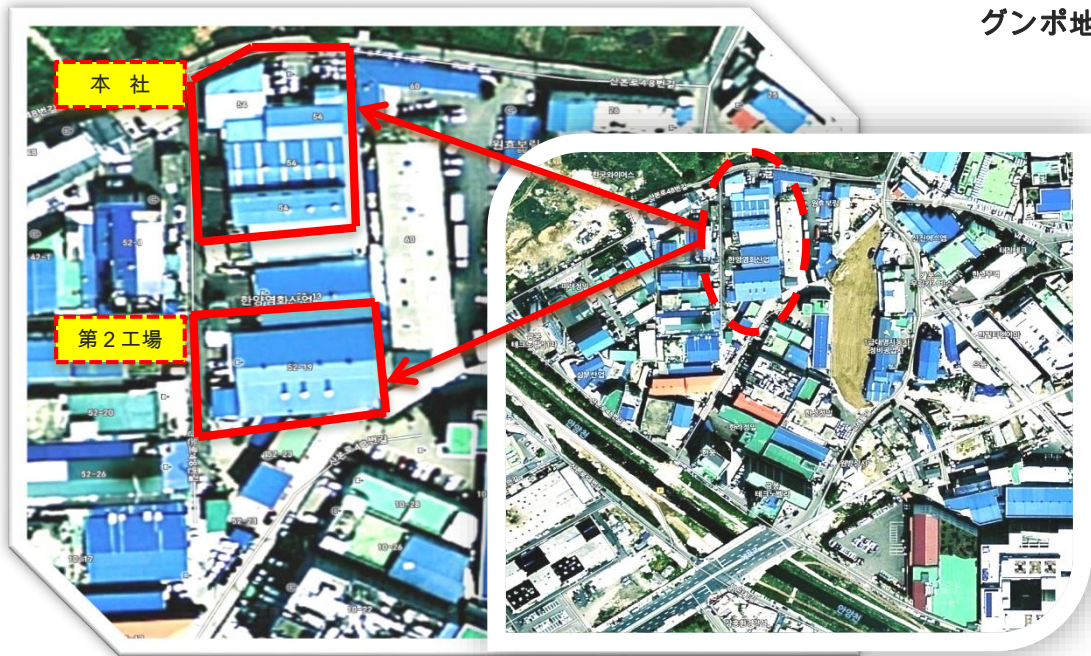


ISO9001
 品質経営システム
 認定書



韓国雇用労働部
 クリーン事業場
 認定書

航空写真 LOCATION MAP



Gunpo地区

本社
 第2工場

京畿道 軍浦市 山本路 48道 54番地
 京畿道 軍浦市 山本路 48道 52-19番地